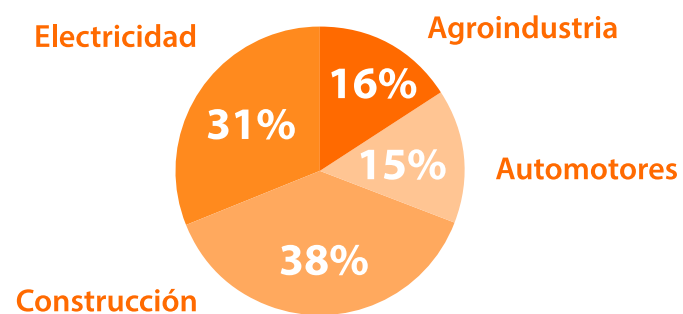


# ESTUDIO CUALITATIVO SOBRE EGRESADOS DE FORMACIÓN PROFESIONAL DE SECTORES ELECTRICIDAD, CONSTRUCCIONES, AGROINDUSTRIA Y MECÁNICA AUTOMOTOR

¿Cuáles son las condiciones de inserción laboral de los egresados recientes de FP en los sectores de electricidad, construcciones, agroindustria y mecánica automotor?



MUESTRA: 71 entrevistas a Egresados de FP

TRAYECTORIAS TÍPICAS

Itinerarios formativos con trayectorias débiles en la actividad laboral:

**Pastas y panificados.** Prima la intención de aprender para sí mismos sin finalidad laboral.



**Apicultura.** Suelen realizarlos para emprendimientos laborales o perfeccionarse / certificarse en la actividad que ya venían realizando.



Itinerarios formativos con trayectorias fuertes en la actividad laboral:

**Construcción - Electricidad**

Este tipo de saber hacer es percibido por los egresados como un conocimiento socialmente legitimado y valorado. Les permite planificar emprendimientos y construir sociedades.



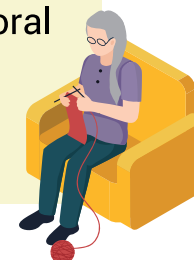
Itinerarios formativos con trayectorias fuertes con persistencia laboral en la actividad:

Egresados idóneos en la actividad específica que obtienen un certificado y una matrícula para la ampliación de su campo laboral.



Itinerarios formativos sin trayectoria laboral posterior en la actividad:

Personas que no han tenido inserción laboral y que asisten al CFP como espacio de socialización o de aprendizaje, por gusto personal o para completar ingresos.



## CONCLUSIONES

Aun en aquellos casos en que no existe inserción posterior o que ésta es débil, los saberes y conocimientos son percibidos como recursos para la acción, como reservorio de posibilidades.

Los CFP tienen una función social sobresaliente, especialmente en contextos de vulnerabilidad social y en comunidades pequeñas, funcionan como espacios de contención y sociabilidad.

Es destacable comprobar la transformación de la realidad del sujeto adulto a partir del impacto de los procesos formativos más allá de la trayectoria laboral.